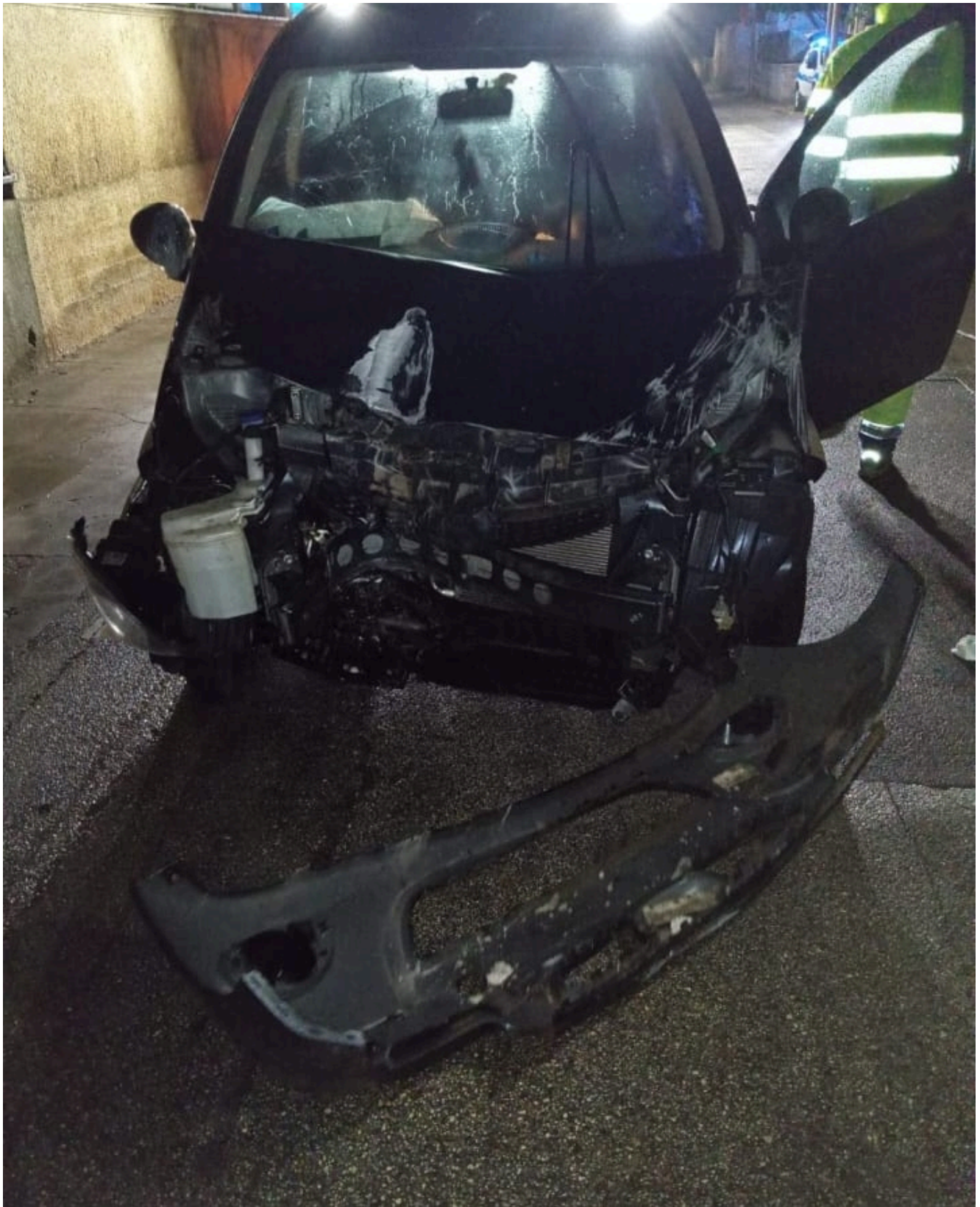


# Scontro allo svincolo autostradale sud, lunga scia di incidenti a Siracusa in 24 ore

Nella serata di ieri, incidente stradale lungo la Statale per Floridia all'altezza degli svincoli autostradali. Due le vetture coinvolte, provenivano da direzioni opposte. Ne è nato un frontale sulla cui dinamica è a lavoro la Polizia Municipale di Siracusa che ha effettuato i rilievi. Come supporto alla viabilità è intervenuta anche una pattuglia dei Carabinieri. Fortunatamente nessuna conseguenza per le persone a bordo delle auto.

Non è la prima volta che quell'area è teatro di incidenti, alle volte purtroppo anche mortali. Il sistema di ingresso e uscita dall'autostrada, per la sua configurazione, non permette alcuna distrazione.

Nella notte, invece, altro incidente in traversa La Pizzuta. Una ragazza ha perso il controllo dell'auto, finita contro un palo della pubblica illuminazione che, nell'impatto, è stato divelto. Nessuna conseguenza fisica per l'unica occupante dell'auto. La ditta della pubblica illuminazione ha provveduto a mettere in sicurezza l'area interessata dal sinistro.



Nella tarda mattinata di ieri, invece, in via Elorina tamponamento tra due auto. Entrambi i mezzi si muovevano verso Cassibile. Sul posto, considerata l'alta mole di traffico, sono intervenute due pattuglie della Municipale. Il conducente del mezzo responsabile del tamponamento é stato sanzionato per il mancato mantenimento della distanza di sicurezza ed ha

subito la sospensione della patente di guida, il cui periodo sarà stabilito dalla locale Prefettura in funzione dei giorni di prognosi del malcapitato.