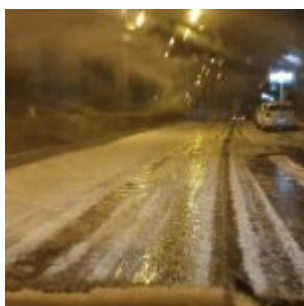


# Siracusa imbiancata, la neve tonda (graupel) sul capoluogo. Temperature in picchiata

Una intensa grandinata ha imbiancato per qualche minuto le strade di Siracusa. Il fenomeno ha avuto breve durata ma è stato particolarmente intenso e accompagnato ad ulteriore brusco calo della temperatura. Dopo il primo episodio, poco dopo le 17, concesso in sostanzioso bis tra le 20.30 e le 21 circa.



In termini meteo si parla di graupel o neve tonda. Sì, veri fiocchi di neve che arrivano a cadere anche se la temperatura non scende sotto lo zero. Come spiegano gli esperti del settore, “il graupel si forma dal fiocco di neve che cade da una nube cumuliforme e, attraversando strati più caldi dell’atmosfera vicini al punto di fusione, non si scioglie ma si arrotola su se stesso; questo gli conferisce l’inconfondibile forma di granello”.

Il fenomeno ha interessato in forma intensa anche Floridia e

solo lievemente Solarino. Nevischio su Pachino mentre ha ripreso a nevicare sulla zona montana.

Intanto, la Protezione Civile ha diramato l'allerta meteo gialla. Fino a tutta la giornata di domani previsto il persistere di venti forti o di burrasca nord-orientale, mareggiate lungo le coste.